



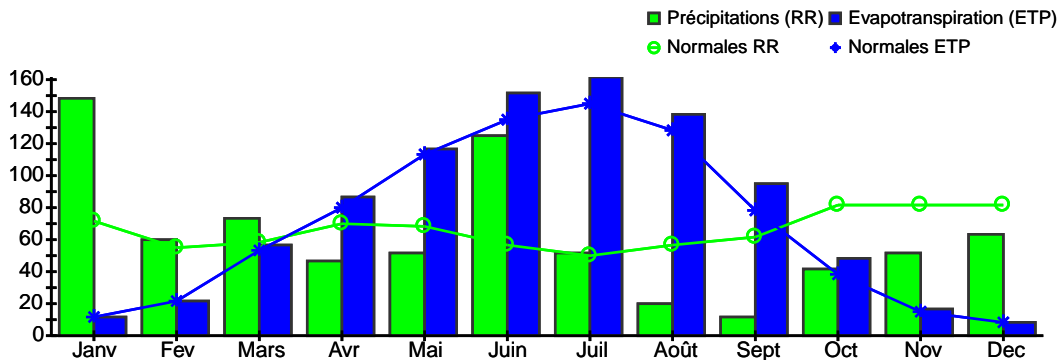
# SYNTHESE CLIMATOLOGIQUE D'UNE ANNEE

Annee 2018

## MONTMORILLON (86)

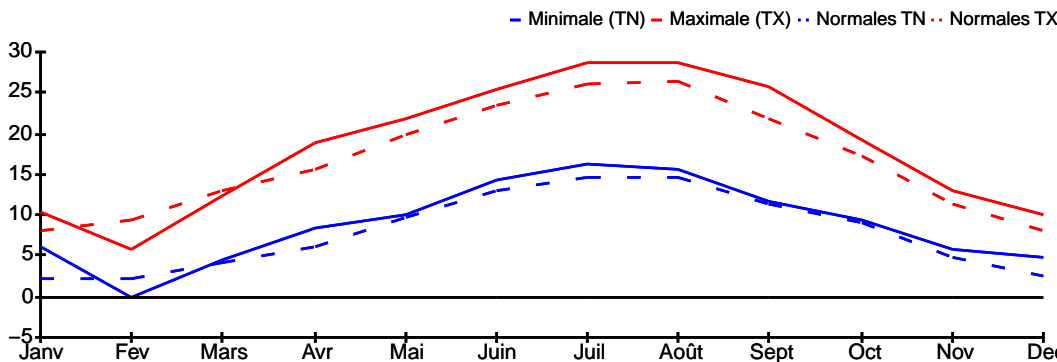
Indicatif : 86165005, alt : 153 m., lat : 46°24'42"N, lon : 0°50'28"E

### PRECIPITATIONS et EVAPOTRANSPIRATION (mm)



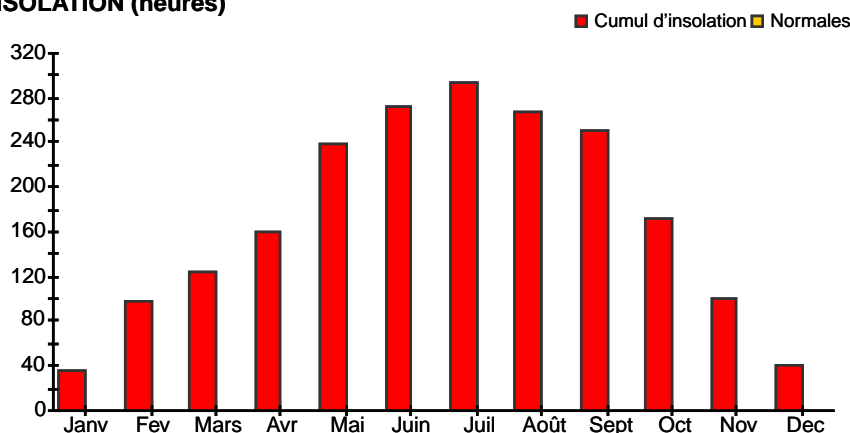
| Précipitations |                 |
|----------------|-----------------|
|                | <b>740.6 mm</b> |
| normale :      | 789.1 mm        |
| ETP Penman     |                 |
|                | <b>909.7 mm</b> |
| normale :      | 823.9 mm        |

### TEMPERATURES (°C)



| Moyenne des températures |                |
|--------------------------|----------------|
| maximales                | <b>18.4 °C</b> |
| normale :                | 16.7 °C        |
| minimales                | <b>8.9 °C</b>  |
| normale :                | 7.9 °C         |
| moyennes                 | <b>13.6 °C</b> |
| normale :                | 12.3 °C        |

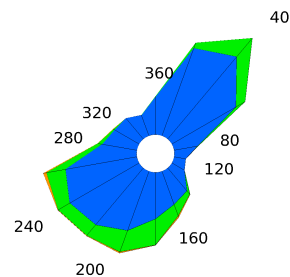
### INSOLATION (heures)



### VENTS

rafale maximale  
le 3 avril  
**91.1 km/h**  
de direction 270

- > 26 km/h
- > 16 et <= 26 km/h
- >= 7 et <= 16 km/h



0% 5% 10%



# SYNTHESE CLIMATOLOGIQUE D'UNE ANNEE

Annee 2018

## MONTMORILLON (86)

Indicatif : 86165005, alt : 153 m., lat : 46°24'42"N, lon : 0°50'28"E

| Eléments météorologiques                  | Janv.        | Févr.        | Mars         | Avril        | Mai          | Juin         | Juil.        | Août         | Sept.        | Oct.         | Nov.         | Dec.        | Année         |
|---|--------------|--------------|--------------|--------------|--------------|--------------|--------------|--------------|--------------|--------------|--------------|-------------|---------------|
| <b>Températures :</b>                     |              |              |              |              |              |              |              |              |              |              |              |             |               |
| <b>minimales</b>                          | <b>6</b>     | <b>-0.2</b>  | <b>4.5</b>   | <b>8.4</b>   | <b>10.1</b>  | <b>14.4</b>  | <b>16.1</b>  | <b>15.5</b>  | <b>11.8</b>  | <b>9.3</b>   | <b>5.8</b>   | <b>4.9</b>  | <b>8.9</b>    |
| <i>normales</i>                           | 2.3          | 2.2          | 4.3          | 6            | 9.8          | 12.9         | 14.5         | 14.6         | 11.3         | 9.1          | 4.9          | 2.6         | 7.9           |
| <b>maximales</b>                          | <b>10.5</b>  | <b>5.9</b>   | <b>12.5</b>  | <b>18.8</b>  | <b>21.8</b>  | <b>25.5</b>  | <b>28.8</b>  | <b>28.8</b>  | <b>25.8</b>  | <b>19.2</b>  | <b>13</b>    | <b>10</b>   | <b>18.4</b>   |
| <i>normales</i>                           | 8            | 9.4          | 13.1         | 15.6         | 20           | 23.6         | 26           | 26.3         | 21.9         | 17.1         | 11.4         | 8           | 16.7          |
| <b>moyenne</b>                            | <b>8.2</b>   | <b>2.9</b>   | <b>8.5</b>   | <b>13.6</b>  | <b>15.9</b>  | <b>20</b>    | <b>22.5</b>  | <b>22.1</b>  | <b>18.8</b>  | <b>14.2</b>  | <b>9.4</b>   | <b>7.4</b>  | <b>13.6</b>   |
| <i>normales</i>                           | 5.2          | 5.8          | 8.7          | 10.8         | 14.9         | 18.2         | 20.3         | 20.5         | 16.6         | 13.1         | 8.1          | 5.3         | 12.3          |
| minimales la plus basse                   | -1.1         | -8.5         | -3.3         | 2.1          | 1.9          | 10.2         | 12.7         | 8.6          | 6.2          | 2.1          | -4.5         | -4          | -8.5          |
| maximales la plus élevée                  | 14.2         | 14.1         | 19.3         | 28.4         | 28.8         | 33.8         | 35.5         | 36.7         | 33.1         | 28.3         | 20.2         | 14.6        | 36.7          |
| nombre de jours de gel                    | 1            | 17           | 4            | .            | .            | .            | .            | .            | .            | .            | 4            | 6           | 32            |
| nombre de jours sans dégel                | .            | 1            | .            | .            | .            | .            | .            | .            | .            | .            | .            | 1           | 2             |
| nombre de jours chauds (Tx >= 25 °C)      | .            | .            | .            | 5            | 7            | 15           | 28           | 23           | 19           | 5            | .            | .           | 102           |
| nombre de jours très chauds (Tx >= 30 °C) | .            | .            | .            | .            | .            | 3            | 7            | 13           | 4            | .            | .            | .           | 27            |
| <b>Précipitations et ETP :</b>            |              |              |              |              |              |              |              |              |              |              |              |             |               |
| <b>précipitations</b>                     | <b>147.4</b> | <b>59.7</b>  | <b>73</b>    | <b>46.8</b>  | <b>51.1</b>  | <b>124.3</b> | <b>51.1</b>  | <b>19.4</b>  | <b>12.4</b>  | <b>41</b>    | <b>50.8</b>  | <b>63.6</b> | <b>740.6</b>  |
| <i>normales</i>                           | 70.7         | 55.5         | 57.5         | 69.2         | 68.3         | 56           | 50.1         | 56.1         | 61.3         | 81.7         | 81.4         | 81.3        | 789.1         |
| hauteur maximale quotidienne              | 22.4         | 14.2         | 8.6          | 12.2         | 16.8         | 50.2         | 16.9         | 5.8          | 7.8          | 11.4         | 11.6         | 11.6        | 50.2          |
| nombre de jours de pluie >= 1 mm          | 20           | 15           | 18           | 8            | 10           | 8            | 6            | 5            | 4            | 7            | 12           | 12          | 125           |
| <b>ETP</b>                                | <b>12.3</b>  | <b>21.7</b>  | <b>56.1</b>  | <b>87.1</b>  | <b>115.9</b> | <b>151.5</b> | <b>161.3</b> | <b>137.4</b> | <b>94.5</b>  | <b>47.8</b>  | <b>16.6</b>  | <b>7.5</b>  | <b>909.7</b>  |
| <i>normales</i>                           | 11.1         | 21.4         | 53.5         | 79.9         | 112.6        | 133.9        | 144.1        | 127.6        | 77.8         | 39.0         | 14.2         | 8.8         | 823.9         |
| <b>Insolation et rayonnement :</b>        |              |              |              |              |              |              |              |              |              |              |              |             |               |
| <b>insolations cumul</b>                  | <b>34.6</b>  | <b>96.7</b>  | <b>123.6</b> | <b>159.1</b> | <b>237.9</b> | <b>272.2</b> | <b>294.8</b> | <b>267.7</b> | <b>250.0</b> | <b>171.2</b> | <b>100.7</b> | <b>40.1</b> | <b>2048.5</b> |
| <i>normales</i>                           | -            | -            | -            | -            | -            | -            | -            | -            | -            | -            | -            | -           | -             |
| <b>rayonnement cumul</b>                  | <b>8395</b>  | <b>19205</b> | <b>32331</b> | <b>44442</b> | <b>61901</b> | <b>70584</b> | <b>72698</b> | <b>60940</b> | <b>48147</b> | <b>28570</b> | <b>14844</b> | <b>7344</b> | <b>469401</b> |
| <i>normales</i>                           | -            | 18630        | 35416        | 46344        | 59556        | 64009        | 64820        | 57437        | 41482        | 25753        | -            | 9855        | -             |
| <b>Vent :</b>                             |              |              |              |              |              |              |              |              |              |              |              |             |               |
| <b>moyen</b>                              | <b>13.0</b>  | <b>11.9</b>  | <b>13.3</b>  | <b>9.7</b>   | <b>7.6</b>   | <b>9.0</b>   | <b>6.8</b>   | <b>7.6</b>   | <b>8.3</b>   | <b>10.1</b>  | <b>10.1</b>  | <b>11.5</b> | <b>10.1</b>   |
| <i>normales</i>                           | 13.3         | 13.0         | 11.9         | 11.5         | 10.1         | 9.7          | 10.1         | 9.4          | 10.1         | 10.4         | 10.8         | 13.0        | 11.2          |
| rafales maxi                              | 82.1         | 56.5         | 70.9         | 91.1         | 67.7         | 62.6         | 70.6         | 65.9         | 51.5         | 67.0         | 65.5         | 72.4        | 91.1          |
| nombre de jours de vent >= 100.8 km/h)    | .            | -            | .            | .            | .            | .            | .            | .            | .            | .            | .            | .           | -             |
| <b>Occurrences :</b>                      |              |              |              |              |              |              |              |              |              |              |              |             |               |
| neige                                     | -            | 3            | -            | -            | -            | -            | -            | -            | -            | -            | -            | -           | 3             |
| grêle                                     | -            | -            | -            | -            | -            | -            | -            | -            | -            | -            | -            | -           | -             |
| brouillard                                | -            | -            | -            | -            | -            | -            | -            | -            | -            | -            | -            | -           | -             |
| orage                                     | -            | -            | -            | -            | -            | -            | -            | -            | -            | -            | -            | -           | -             |

- : donnée manquante ; lorsqu'un paramètre n'est pas mesuré il n'y a pas de valeur associée (colonne ou case vide)

. : donnée égale à 0

**Occurrences** : jours où le phénomène a été observé avec certitude.

**Unités** : les températures sont exprimées en degrés Celsius (°C), les précipitations et l'évapotranspiration potentielle (ETP) en millimètres (mm), les durées d'insolation en heures, le rayonnement en Joules/cm², le vent en km/h et les occurrences en nombre de jours.

**Normales** : elles sont calculées sur la période de référence 1981-2010 (ou, à défaut, sur la période maximale d'ouverture de la station) sauf pour les paramètres suivants : insolation (1991-2010), ETP (2001-2010). \* Normales reconstituées.